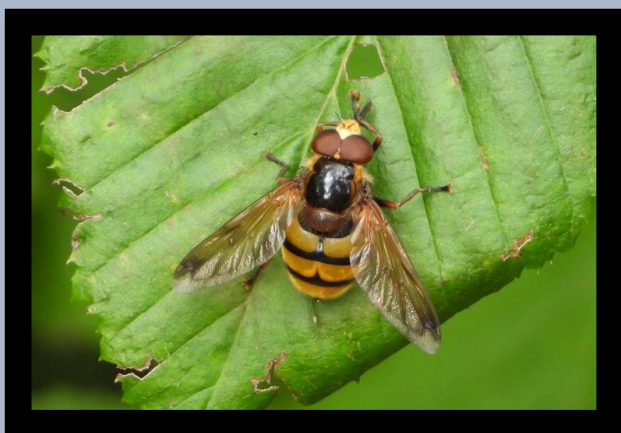
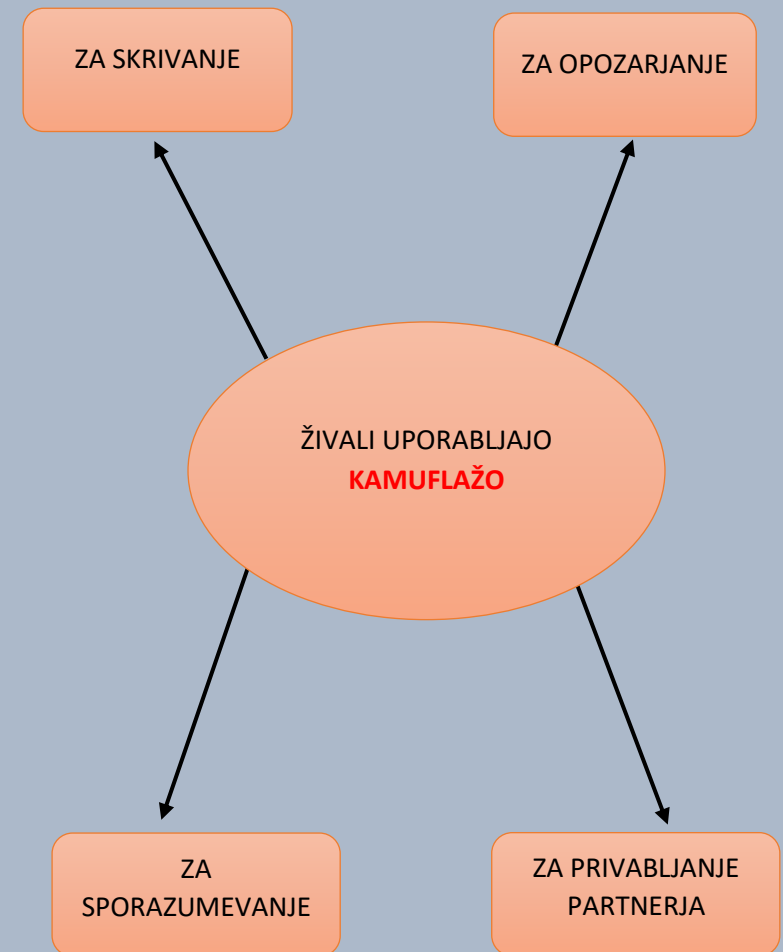


# BARVITI SVET ŽIVALI



**Kamuflaža**, imenovana tudi kriptična obarvanost, je obrambni mehanizem ali taktika, ki jo organizmi uporabljajo za prikrivanje svojega videza, običajno zato, da se zlijejo z okolico. Organizmi uporabljajo kamuflažo za prikrivanje svoje lokacije, identitete in gibanja.

**kamufláža** -e ž (â) voj. zakrivanje vojakov, vojaških objektov, navadno s prilagoditvijo okolici



## NE DOTIKAJ SE ME, **STRUPEN SEM!**



<https://dersalamander.blogspot.com/2013/07/salamander-verbinding.html>



<https://www.pirsch.de/jagdwissen/feuersalamander-salamandra-salamandra-33508>



<https://planetanimal.ru/salamandra/>

**IME ŽIVALI:** Navadni močerad

**BARVNI VZORCI:** Njegov hrbet in boki imajo rumene lise na črni podlagi. Vzorec je osebno značilen, tako da lahko prepoznavamo posamezne osebe.

**STRUPENOST:** Močerad ima po vsem telesu strupne žleze, ki ga ščitijo pred plenilci, vendar človeku ni nevaren, razen če si strup zanesemo v oči ali usta.

**ŽIVLJENJSKI PROSTOR:** Življenjski prostor navadnega močerada so listnati in mešani gozdovi z gozdnimi potoki ali izviri.

**HRANA:** Hranijo se z živalmi manjšimi od sebe, na primer z deževniki, žuželkami in s polži.

**Viri:** [https://sl.wikipedia.org/wiki/Navadni\\_mo%C4%8Derad](https://sl.wikipedia.org/wiki/Navadni_mo%C4%8Derad)

<https://notranjski-park.si/odkrijte/enciklopedija/zivalski-svet/dvozivke/repati-krkoni/pupki-in-moceradi/navadni-mocerad>

**Video:** <https://www.youtube.com/watch?v=BpESYCq8Yqg>

## ALI ME LAHKO NAJDEŠ?



**IME ŽIVALI:** Namizni pacek

**BARVNI VZORCI:** barvne vzorce spreminja, glede na mizo, kateri se prilagaja, lahko uporablja bele, sive, rjave in črne odtenke

**STRUPENOST:** ni strupen

**ŽIVLJENJSKI PROSTOR:** lesene mize

**HRANA:** krušne drobtine in vsa hrana, ki ostane na mizi

### OBKROŽI PRAVILEN ODGOVOR

1. Ime živali na sliki je:

- a.) Naporni pacek.
- b.) Namizni pacek..
- c.) Pacman.

2. Katere barvne vzorce lahko opazimo na namiznih packih?

- a.) Črne, bele, sive in rjave.
- b.) Rumene in zelene.
- c.) Rdeče, oranžne, roza in pinki.

3. Kje žival prebiva?

- a.) V džungli.
- b.) Na lesenih mizah.
- c.) Na katerihkoli mizah.